

PODÉLNÝ PROFIL KOLEJE č.2 km 412,9 - 414,2

MĚŘITKO 1:1000 / 100

SKLONOVÉ POMĚRY

SANACE

ODVODNĚNÍ

OBJEKTY

PŘEVÝŠENÍ

ZDVIH NIVELETY TK [mm]

VÝŠKA NAVRŽENÉ NIVELETY TK [m]

VÝŠKA STÁVAJÍCÍ NIVELETY TK [m]

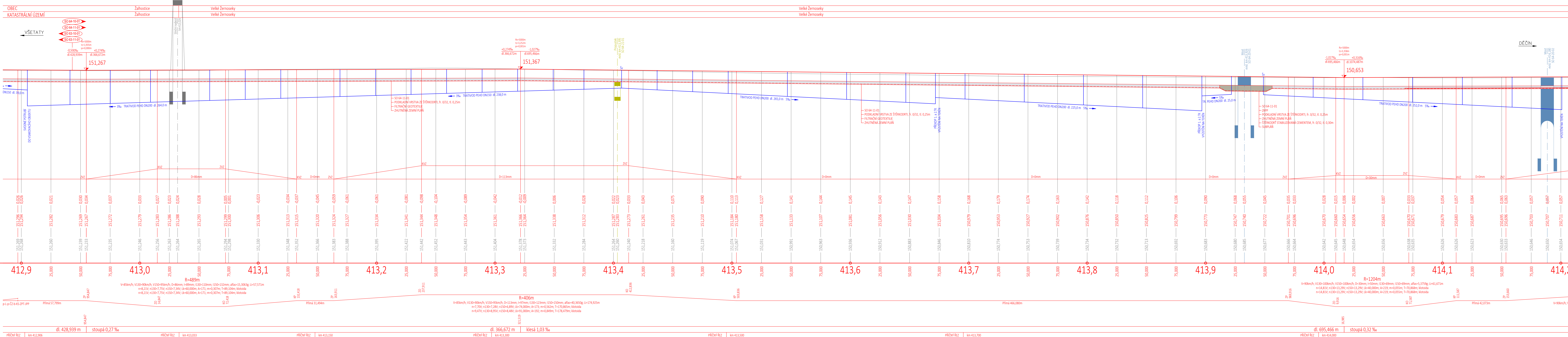
SR. ROVINA 135,000 m.n.m. Bpv

STAVEBNÍ STANIČENÍ KOLEJE č.2

SMĚROVÉ POMĚRY

SKLONOVÉ POMĚRY

PŘÍČNÉ ŘEZY (STANIČENÍ ŘEZŮ VZTAŽENO K 1.TK)



Zpracování připomínek 02/2018

SO 61-10-01 ZST Litoměřice d. n. - železniční svršek  
SO 61-11-01 ZST Litoměřice d. n. - železniční spodek  
SO 62-10-01 Litoměřice d. n. - Velké Žernoseky, železniční svršek  
SO 62-11-01 Litoměřice d. n. - Velké Žernoseky, železniční spodek  
SO 63-10-01 ZST Velké Žernoseky, železniční svršek  
SO 63-11-01 ZST Velké Žernoseky, železniční spodek  
SO 64-10-01 Velké Žernoseky - odb. Kalvárie, železniční svršek  
SO 64-11-01 Velké Žernoseky - odb. Kalvárie, železniční spodek

SO 65-10-01 Odb. Kalvárie, železniční svršek  
SO 65-11-01 Odb. Kalvárie, železniční spodek  
SO 66-10-01 Odb. Kalvárie - Sebzubín, železniční svršek  
SO 66-11-01 Odb. Kalvárie - Sebzubín, železniční spodek  
SO 67-10-01 ZST Sebzubín - Církvice, železniční svršek  
SO 67-11-01 ZST Sebzubín - Církvice, železniční spodek  
SO 68-10-01 Sebzubín - Ústí n. L. Sřekov, železniční svršek  
SO 68-11-01 Sebzubín - Ústí n. L. Sřekov, železniční spodek

č. změny	datum	popis a zdůvodnění	podpis	číslo soupravy
2	01/2019	Změna kolejového řešení s ohledem na zavedení ETCS	Tomáš Jenčík	
1	02/2018	Dokumentace po zpracování připomínek	Tomáš Jenčík	

Odpov. projektant stavby  
Ing. David Růža

**STRABAG**

Slavba

Investor:  
**SZDC**  
Správa železniční dopravní cesty

Optimalizace traťového úseku  
Litoměřice d.n. (včetně) - Ústí n.L. Sřekov (mimo)

Stupeň: PD  
Datum: 01 / 2019

Odpovědný projektant: Ing. Miroslav Novák  
Vypracoval: Tomáš Jenčík  
Kontroloval: Ing. Miroslav Novák

Objednatel: Správa železniční dopravní cesty, státní organizace  
Stavební správa západ, Sokolovská 278/1955, 190 00 Praha 9

Stavba: Optimalizace traťového úseku  
Litoměřice d.n. (včetně) - Ústí n.L. Sřekov (mimo)

Číslo projektu: 02 / 2017  
Datum: 01 / 2019  
Stupeň: PD  
Měřítko: 1 : 1000/100  
Část: E.1.1  
Číslo výkresu: 3.31

PROGI  
SPOL. S R. O.  
Žukovova 79/60, 400 03 Ústí nad Labem  
projekce@progi.cz  
Tel.: 411 188 004